



ATI Piccolo

Večnamenska električna ploščad za obiranje in transport
v racionalnem sadjarstvu

ATI Piccolo – der multifunktionelle Elektro- Transport- und Erntewagen

Der ATI Piccolo ist ein universell einsetzbarer, vollständiger Transport- und Erntewagen, mit dem bis zu 4 Personen ernten und bis zu 2 Personen Baumpflegearbeiten durchführen können.

Die neuartige elektronische Steuerung des ATI Piccolo, die speziell an die besonderen Anforderungen des rationellen Obstbaus angepasst wurde, eignet sich bestens für alle Arbeiten am Baum. Mit seinen vielfältigen Nutzungsmöglichkeiten ist der ATI Piccolo ein echter Alleskönner mit einem unvergleichlichen Preis-Leistungs-Verhältnis.

Die überzeugende Technik

- Permanenter Elektro-Vierrad Antrieb und Funktionen wie bei einem hydrostatischen Antrieb
- Optimale Geländegängigkeit sowie Steigfähigkeit und Traktion
- Starkes Drehmoment
- Maximale Wendigkeit durch eine Raupenlenkung
- Programmierbarer Fahrmodus
- Elektromechanisches Abladesystem für Großkisten

Das Abladesystem

Das spezielle Abladesystem des ATI Piccolo (Patent angemeldet) gewährleistet ein sanftes und erschütterungsfreies Abladen der vollen Obstkiste auch in Hang- und Seitenlagen.



volle Obstkiste wird angehoben



die volle Kiste wird beim Anheben nach hinten verschoben



die Kiste steht mit dem hinteren Teil am Boden auf



Hangneigung und Fahrtrichtung

Durch eine Änderung der Plattformposition kann die Bühne der Hangneigung in Fahrtrichtung angepasst werden. Der Neigungswinkel darf bis zu 25% betragen.



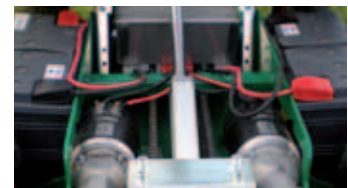
Das kippbare Gelände eignet sich auch für einen seitlichen Hangausgleich. Seitenneigung darf bis zu 15% betragen.



Batterien und Ladevorgang, Batteriewechsel

Die Betriebsdauer der wartungsfreien Blei-Gel-Batterien beträgt ca. 8 Stunden je nach Verwendung der Maschine. Auf Wunsch können 2 weitere Batterien mitgeliefert werden.

Der Austausch der Batterien geschieht durch einfaches Abziehen der Batteriestecker an der elektronischen Steuerung. Dann werden die Batterien aus dem Wagen herausgehoben und an das Ladegerät angeschlossen.



Steuerung

ATI Piccolo wird durch die Bewegung des Joysticks gelenkt. Der Wagen bremst automatisch durch Loslassen des Joysticks. Die Timer-Funktion der elektronischen Steuerung erlaubt die automatische Fahrt einer kurzen Strecke in einer bestimmten Geschwindigkeit.



Wagentransport

Der ATI Piccolo kann mit den Staplergabeln eines Traktors oder auf einem Anhänger transportiert werden.



die Maschine fährt langsam nach vorne



die Obstkiste ist vollständig abgeladen

Der ATI Piccolo – multifunktionell im Gelände und im Weinberg

Die Ernteleitern

Das Obst im Gipfelbereich der Bäume kann mit Hilfe von zwei Leitern gepflückt werden. Diese werden einfach und schnell auf der Wagenplattform montiert.



Die Arbeitsbühne

Die Ein-Personen-Arbeitsbühne kann für alle Pflegemaßnahmen an den Obstbäumen eingesetzt werden. Sie wird einfach und schnell mit 4 Schrauben auf der Plattform montiert. Die Geländer lassen sich nach außen kippen. Dadurch bleiben die Früchte im Fußbereich unbeschädigt und es erlaubt eine ergonomischere Haltung während der verschiedenen Arbeitsvorgänge. Das Klappgeländer kann in verschiedene Positionen eingestellt werden.



Die Leerguthalterung

Mit der Leerguthalterung können zwei weitere Großkisten mitgeführt werden.



Der Weinbergsitz

Zum bequemen Arbeiten im Weinberg kann auf Wunsch der Weinbergsitz geliefert werden. Das Bedienungspult des Wagens kann in eine gut erreichbare Position gebracht werden, so dass der Wagen vom Weinbergsitz aus leicht bedient werden kann.





Kundennutzen

7 Gründe, warum ein ATI Piccolo mit Elektroantrieb gekauft wird:

1. Zeit- und Geldersparnis:

Durch die Verwendung eines ATI Piccolo beträgt die Arbeitszeiterparnis je nach Arbeit bis zu 50%. Bei einem Obstbaubetrieb von 4–5 ha ist der ATI Piccolo ungefähr 150 Tage im Jahr im Einsatz. Vorsichtig geschätzt werden also ca. 60 Arbeitstage pro Jahr eingespart.

2. Arbeitserleichterung:

In einer Obstanlage spielt die Arbeitserleichterung eine wichtige Rolle. Beispiel: Durchschnittlich werden 7–10 Arbeitsgänge am Baum durchgeführt. Pro Arbeitsgang heisst das ca. einen Meter hinauf und hinuntersteigen, also pro Hektar mit 3000 Bäumen etwa 3000 Meter Auf- und Abstieg. Bei einer 3 ha großen Obstanlage entspricht das jedes Mal der Höhe des Mount Everest.

3. Umweltfreundlich:

Da der ATI Piccolo elektrisch betrieben wird, entstehen keine Lärmbelästigung und keine Geruchsbelästigung durch Dieselabgase. Ein weiterer Vorteil ist der völlig vibrationsfreie Lauf des Elektroantriebs.

4. Energiesparend:

Ein Elektromotor hat gegenüber einem konventionellen Verbrennungsmotor einen 50% besseren Wirkungsgrad. Daher sind die Betriebskosten wesentlich geringer als beim konventionellen Dieselantrieb.

5. Wartungsfreundlich:

Beim ATI Piccolo fallen kaum Wartungsarbeiten an.

6. Bedienungsfreundlich:

Die Steuerelemente des ATI Piccolo ermöglichen eine kinderleichte Bedienung.

7. Komfort:

Vollautomatischer Neigungsausgleich, sowie alle Fahrmodus-Varianten, z.B.: Timer und Intervallfahrten, gestalten die Arbeiten mit dem ATI Piccolo angenehm und effizient.

Technische Daten

Motoren

Gleichstrommotoren, Nennleistung 2 x 0,6 KW

Bremsen

Elektromechanisches Bremssystem – über Schneckengetriebe

Lenkung

Raupenlenkung mittels Joystick-Steuerung: Vor- und Rückwärtsfahrt mittels Joystick

Batterien

2x 12V Trockenbatterien je 100Ah, Gewicht je 35 kg
Ladezeit: 10–12 Stunden für Vollladung

Ladegerät

Serienmäßig 10A elektronisch geregelt

Fahrgeschwindigkeit

Stufenlos von 0–max. 3 km/h

Steigfähigkeit

max. 25%

Gewicht

Leergewicht ca. 160 kg

Max. Zuladung

Kistentransport: 400 kg / Bühne: 100 kg / pro Leiter: 100 kg

Bereifung

15" x 600 x 6

Abmessungen

Basiswagen: 1,20 x 0,70 m (L x B)

Arbeitsbühne: 0,85 x 0,75 m, ausgeklappt 1,10 m (L x B)
Arbeitshöhe ca. 1,20 m (nicht verstellbar)

Steuerpult

Das Steuerpult erlaubt maximale Flexibilität und die Bedienung ist leicht erlernbar. Die Tastatur ist so konzipiert, dass ein intuitives Fahren ermöglicht wird.

Raupenlenkung

Der ATI Piccolo zeichnet sich durch eine gute Wendigkeit aus. Dank Raupenlenkung kann man sehr enge Kurven fahren. Der permanente Allradantrieb des ATI Piccolo ermöglicht es, daß alle vier Räder immer angetrieben werden. Dadurch wird die Traktion und Bremssicherheit erhöht.

Programmierbarer Fahrmodus

Es besteht die Möglichkeit, eine Strecke vorzuprogrammieren (Timer Stop & Go-Funktionen). Zum Beispiel: Strecke 1,5 m, Geschwindigkeit 0,8 km/h; durch kurzes Antippen des Joysticks kann diese Strecke beliebig oft wiederholt werden.

Automatisches Bremsen für maximale Sicherheit

Durch das elektromechanische Bremssystem bremst der Wagen auch im Steilhang automatisch sanft ab, sobald man den Joystick („Gas“) in die Mittelposition bewegt. Dadurch kann ein sicheres Fahren gewährleistet werden.

Betriebsdauer der Batterien

Je nach Arbeitsvorgang haben die Batterien eine Betriebsdauer von 8 Stunden bis zu 2 Tagen.

Switzerland:

ATI Advanced Technology International AG
electric drives
Grütligasse 5
CH-8832 Wollerau

Tel. +41 44 687 19 13
Fax +41 44 687 19 14
office@advanced-tech.ch
www.advanced-tech.eu

Austria:

ATI Advanced Technology International GmbH
electric drives
Grabenweg 68
A-6020 Innsbruck

Tel. +43 5234 33007
Fax +43 512 219921 7349
office@advanced-tech.eu
www.advanced-tech.eu

Daten und Inhalt dieser Auflage sind unverbindlich. Die beschriebenen Modelle können ohne Vorankündigung seitens des Herstellers geändert werden.

Zeichnungen und Fotografien können sich auf Sonderausführungen oder Ausstattungen beziehen, die für andere Länder vorgesehen sind.

