

ATR 80° ALBUZ®

Šoba z votlim stožčastim curkom

UPORABA

- ▶ Fungicidi in insekticidi.
- ▶ Priporočljiva za uporabo v sadjarstvu in vinogradništvu.

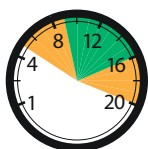
GLAVNE ZNAČILNOSTI

- ▶ Škropilni kot 80° pri 5 bar.
- ▶ Šoba z votlim stožčastim curkom, ki proizvaja fine kapljice
- ▶ ALBUZ®-ova vzdržljiva roza keramika omogoča pršenje pri visokih delovnih tlakih in ohranja natančnost.

SPECIFIČNE ZNAČILNOSTI

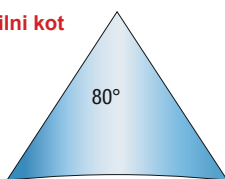
- ▶ Enostavno razstavljanje in čiščenje
- ▶ BBA certificirano.
- ▶ Možna uporaba na armaturah pri delovnih tlakih nad 3 bar.
- ▶ Natančno obdelani keramični notranji del zagotavljajo odlično tesnenje vrtničaste komore, kar ima za posledico natančne pretoke.
- ▶ **Priporočljiv delovni tlak: 10 bar.**

Delovni tlak



od 10
do 15 bar

Škropilni kot



Spekter kapljic

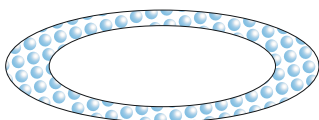


TABELA PRETOKOV

bar	JKI /min									
	G 1348	G 1349	G 1350	G 1351	G 1352	G 1353	G 1354			
	BELA	LILA	RJAVA	RUMENA	ORANŽNA	RDEČA	SIVA	ZELENA	ČRNA	MODRA
5	0,27	0,36	0,48	0,73	0,99	1,38	1,50	1,78	2,00	2,45
6	0,29	0,39	0,52	0,80	1,08	1,51	1,63	1,94	2,18	2,67
7	0,32	0,42	0,56	0,86	1,17	1,62	1,76	2,09	2,35	2,87
8	0,34	0,45	0,60	0,92	1,24	1,73	1,87	2,22	2,50	3,06
9	0,36	0,48	0,64	0,97	1,32	1,83	1,98	2,35	2,64	3,24
10	0,38	0,50	0,67	1,03	1,39	1,92	2,08	2,47	2,78	3,40
11	0,39	0,52	0,70	1,07	1,45	2,01	2,17	2,58	2,90	3,56
12	0,41	0,55	0,73	1,12	1,51	2,09	2,26	2,69	3,03	3,71
13	0,43	0,57	0,76	1,17	1,57	2,17	2,35	2,79	3,14	3,85
14	0,44	0,59	0,79	1,21	1,63	2,25	2,43	2,89	3,26	3,99
15	0,46	0,61	0,81	1,25	1,69	2,33	2,51	2,99	3,36	4,12
16	0,47	0,63	0,84	1,29	1,74	2,40	2,59	3,08	3,47	4,25
17	0,48	0,64	0,86	1,33	1,79	2,47	2,67	3,17	3,57	4,37
18	0,50	0,66	0,89	1,37	1,84	2,54	2,74	3,25	3,67	4,49
19	0,51	0,68	0,91	1,40	1,89	2,60	2,81	3,34	3,76	4,61
20	0,52	0,70	0,93	1,44	1,94	2,67	2,88	3,42	3,85	4,72
21	0,54	0,71	0,95	1,48	1,99	2,73	2,95	3,50	3,94	4,84
22	0,55	0,73	0,98	1,51	2,03	2,79	3,01	3,57	4,03	4,94
23	0,56	0,74	1,00	1,54	2,07	2,85	3,07	3,65	4,12	5,05
24	0,57	0,76	1,02	1,58	2,12	2,91	3,14	3,72	4,20	5,15
25	0,58	0,77	1,04	1,61	2,16	2,97	3,20	3,80	4,28	5,25